

EN CONCANET

6 VILLAS MITOYENNES

VD / 1167 Lussy-sur-Morges

Maîtres de l'ouvrage

Denis et Jean-Luc Prior
1167 Lussy-sur-Morges

Entreprise Générale

SD Société Générale de
Construction Lausanne SA
Rue du Grand-Pré 4
1007 Lausanne

Direction des travaux

SD Société Générale de
Construction Lausanne SA
Rue du Grand-Pré 4
1007 Lausanne

Architectes

Vernet Hogge
Architectes SA
Avenue de Tivoli 60
1007 Lausanne

Ingénieur civil

Bruno Petrucciani
Avenue de Lonay 3
1110 Morges

Ingénieur électricien

Comazzi Etudes et
Réalisations Techniques SA
Route des Cliniques 26
1700 Fribourg

Ingénieur acousticien

AER Acoustical
Engineering & Research Sàrl
Avenue de Sévelin 28
1004 Lausanne

Géomètre

Mosini et Caviezol SA
Rue Louis-de-Savoie
1110 Morges

Adresse

Rue du Village
1167 Lussy-sur-Morges

Projet

2015

Réalisation

2016

Photos

JMD-Photographer
Julien Duperré
Dyod.com (extérieurs)



Quartier résidentiel au cœur du village. Le terrain se situe à moins de 100 mètres de l'église et du café du Village, en zone de villas. L'entrée d'autoroute de Morges-Ouest n'est qu'à 3 km et le bus 703 rejoint la gare de Morges en quelques minutes. Avec ces avantages, le village de Lussy, appartenant à la couronne morgienne, connaît une croissance assez vive tout en conservant un caractère rural et convivial. Les maîtres d'ouvrage, les frères Prior, y exploitent encore un domaine agricole.

Après plusieurs tentatives de valorisation de ce verger attendant à la ferme familiale, se heurtant notamment à des problèmes d'accès, le bureau d'architecte a été approché pour remanier le projet. Un accord a été trouvé avec la Commune pour réaliser un chemin d'accès et la construction des six villas jumelées a été rapidement menée à bien en entreprise générale.

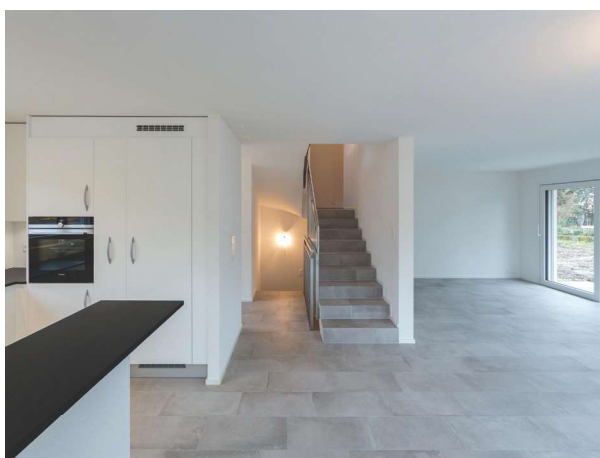
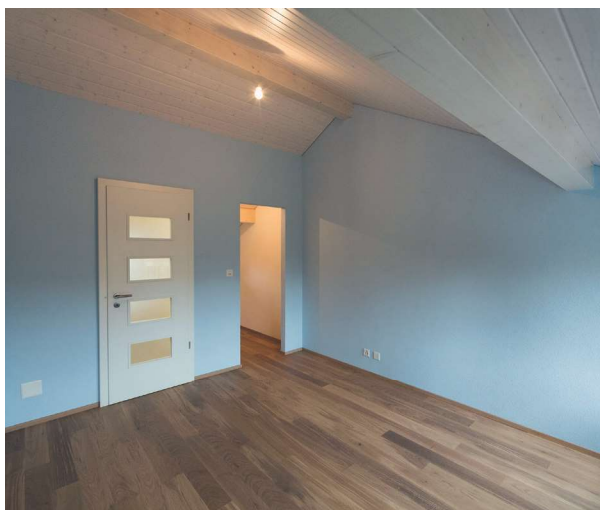
Programme destiné aux jeunes familles. Les villas présentent un aspect architectural villageois, dicté par le règlement communal imposant des toitures à pans, classiquement revêtus de tuiles.

La construction est traditionnelle, surmontée d'une charpente bois et isolée en périphérie. Seule la partie centrale se distingue par son traitement en lames de bois pré-grisées, contribuant à une transition douce avec la zone village.

Les villas doivent leur succès à une conception bien étudiée. Avec une surface au sol limitée de 60-70 m², les villas sont pour autant parfaitement logeables pour des familles, avec 3 chambres dotées d'une salle de bains à l'étage et une suite parentale accessible en demi-niveau au-dessus du garage, avec son dressing et sa salle d'eau. Au rez-de-chaussée, les grandes baies vitrées d'angle ouvrent le séjour sur la terrasse et le jardin, alors que la cuisine dispose d'une terrasse très pratique à l'Est ou à l'Ouest selon la villa.



Tout en faisant partie d'un nouveau quartier, chacun bénéficie de son indépendance et a pu choisir de personnaliser sa villa avec l'adjonction d'une véranda non-chauffée, d'un poêle à bois, ou d'une customisation intérieure au gré de chacun. Les techniques sont également indépendantes avec une chaufferie à gaz située au sous-sol, dont les exutoires de fumée sont laissés apparents jusqu'au faite des villas.



Caractéristiques

Surface du terrain :	3'133 m ²
Surface au sol :	3 x 176 m ²
Surface brute de planchers :	3 x 292 m ²
Volume SIA 416 :	4'074 m ³

Des panneaux thermiques et photovoltaïques en toiture complètent le concept énergétique jugé très bon, sans être pour autant labellisé, avec des triples vitrages sur cadres PVC-Alu et une isolation périphérique performante.

S'intégrant parfaitement au village tout proche, le quartier a atteint sa cible de jeunes familles désireuses de vivre «à la campagne» sans trop s'éloigner des commodités offertes par la ville.



Maçonnerie
PIZZERA-POLETTI SA
1020 Renens

Charpente
Ferblanterie-Couverture
JOTTERAND
Charpentier / Bâtitseur SA
1180 Rolle

Fenêtres PVC-Alu
Noël RUFFIEUX & Fils SA
1663 Epagny

Vérandas
SAILLARD Suisse Sàrl
1700 Fribourg

Etanchéité
MT Etanchéité Sàrl
1033 Cheseaux

Protections solaires
GRIESSER SA
1010 Lausanne

Isolation extérieure
Plâtrerie-Peinture
BAUMLI Daniel SA
1028 Préverenges

Electricité
JEANFAVRE & Fils SA
1052 Le Mont-sur-Lausanne

Installations solaires
AGENA Energies
1510 Moudon

Chauffage-Ventilation
Installations sanitaires
CONFORT Service SA
1020 Renens

Cuisines
PASSION Cuisine
1110 Morges

Serrurerie
ESPACE Métal Sàrl
1814 La Tour-de-Peilz

Menuiserie
MAROBAG Romandie SA
1029 Villars-Ste-Croix

Chapes
G. CACCIAMANO
1026 Echandens

Carrelages-Faïences
VAZQUEZ Carrelages SA
1008 Prilly

Parquets
RENOVILLA Sàrl
1700 Fribourg

Poêles
FIGUET Technique
1131 Tolochenaz

Nettoyages
FLOREAL Nettoyage Sàrl
1022 Chavannes-près-Renens

Aménagements extérieurs
J.F. CHARMOY SA
1090 Lutry

